

## 「ひんやりジェルマット」のご使用方法について

**△**この説明書は必ず保管し、必要に応じてご覧ください。

この度は本商品をお求めいただき、誠にありがとうございます。

長く快適にお使いいただくために、下記の説明文を必ずお読みのうえ、ご使用方法をお守り下さいませようお願い申し上げます。

### ご使用を避けたほうが良い方

- 意思表示が十分でない方（幼児やお年寄りなど）
- 寝たきりの方など、寝返りが十分に出来ない方

### ご使用上の注意

- シワや気泡がある場合がございますが、冷却効果に影響はありません。
- 商品の特性上、多少のにおいがございます。  
気になる場合は風通しのよい場所であれば放置していただきますと軽減されます。
- 刃物や尖ったものをご使用にならないでください。中身が飛び出たり、飛び出た中身で滑って転倒する恐れがございます。（もし破損した場合は粘着テープ等で補修可能ですが、製品の性能は低下します）
- 中のジェルは安全なものを使用しておりますが、口に入れないでください。
- お子様、ペットから離れたところでご使用ください。
- 直射日光は絶対に避けてください。
- 本品は寝具としてのみお使いください。

### ご使用方法

- 冷たさの感じ方には個人差がございます。冷えすぎると感じる方はシーツを使うなどして冷却効果を調節してください。
- ジェルが片寄った場合は手で平らにならしてください。
- 気温が30℃を超える場所や湿度の高いところでは、本品も温度が高くなり十分な冷却効果が得られない場合がございます。その場合は気温が少し下がるようにエアコン・扇風機・除湿機などをしばらく併用いただくと効果が上がります。
- ご使用にならない時は、日陰の比較的涼しい場所に置いてください。  
例えば布団と一緒にたたんで押し入れなどに収納した場合、温度・湿度の高い押し入れの中で本品も熱せられ、ご使用時に十分な効果が得られませんのでご注意ください。

### お手入れ方法

- 本品はウォッシュアップ仕様です。  
汚れた場合は、手洗い又は、固くしぼった布で拭くなどして清潔に保つことができます。  
硬いたわし等は表面を傷つけますのでご使用にならないでください。
- 洗浄後は風通しの良い場所で陰干ししてください。
- 洗濯機を使ってのお洗濯や、クリーニング店でのドライクリーニングは絶対にお避けください。
- 防カビ加工を施しておりますが、もしもカビが発生した場合は市販の除菌剤などを利用し、固くしぼった布で拭き取った後、陰干ししてください。

### 保管方法

- シーズン終了後保管される際は、汚れを拭き取り、しっかりと乾燥させてください。  
ジェルの片寄りを防ぐため、必ず商品の平らな面を上にして保管してください。  
保管場所は高温多湿、直射日光を避けてお選びください。

ヒラカワ

# 快適にお使いいただくために ひんやりジェルマット 使いこなしBOOK

Cool Gelmat®  
ひんやりジェルマット

実用新案取得済  
特許出願中



(販売元)

**株式会社**  
**HIRAKAWA ヒラカワコーポレーション**

東京都中央区日本橋蛸屋町1丁目13-4 平川ビル

(お問い合わせ窓口)

カスタマーセンター

フリーダイヤル 0800-0000-906

受付時間 9:00~17:30 (土・日・祝祭日を除く)

※お問い合わせの際にご提供いただきました  
氏名・住所・電話番号等の個人情報は、本件の目的以外には使用いたしません。

# Cool Gelmat®

ひんやりジェルマット

使い方は簡単! 敷くだけでやさしくひんやり。

## ひんやりジェルマットの ココがすごい!

### ① 使い方は簡単。 布団や枕の上に敷くだけ!

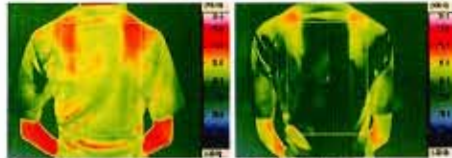
本品を枕や敷布団の上にさっと敷くだけで  
すぐにひんやり効果を実感できます。



※冷えすぎる方  
は厚手のシーツを  
使うなどして調節  
してください。

### ② サーモグラフィで 実証された冷却効果!

温度の変化は、個人差があります。

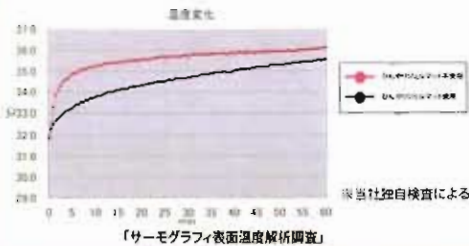


布団のみに  
60分寝た場合

ひんやりジェルマットに  
60分寝た場合

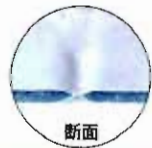
皮膚温度の比較(試験環境温度30度)

ひんやりジェルマットは健康を優先したコンセプトの商品  
ほどよいひんやり感が心地よい入眠のお手伝いをします。  
就寝時、約一時間かけてゆっくりと体温に近づきます。  
冷えすぎず、身体に優しいひんやり感をお楽しみいただけます。



### ③ ジェルがかたよる 心配なし!

実用新案取得の独自の方法により  
生地各部を圧着。ジェルの流動を防ぎ、  
均等に冷却します。



## 知って・た？ マットのしくみいろいろ。

マットの「ずっしりとした重さ」。これこそがひんやり感の秘密。実用新案を取得した  
独自の方法により、ざっしりジェルを詰め込み、生地各部をしっかり圧着。  
ジェルが片寄らないから均等にひんやり。ジェルがゴロゴロせず寝こころも快適です。

## 快適にお使いいただくために。

同じ環境であっても「暑すぎ」たり、「寒すぎ」たり、感じ方はヒトによってさまざま。  
また、気温や体調によってヒトの感覚は微妙に変化するもの。  
ジェルの特長を知ってひと工夫すれば、もっと心地よく、<ひんやり>。

## ジェルマットが<ひんやり>する理由

ひんやりジェルマットの<ひんやり>は水のちから。だから自然で、やさしく<ひんやり>感。  
横たわると水分をたっぷり含んだジェルがゆっくりと体熱を吸収し、心地よい入眠のお手伝いをします。  
からだに触れた部分のジェルはだんだん体温に近づくので、熱さを感じる場合もありますが  
からだに触れていなかった部分に寝返りをうてば、またやさしく<ひんやり>。  
そして、熱を吸収したジェルは、からだから離れるとまた、自然に<ひんやり>してきます。  
このようにゆるやかで自然な冷却効果をくり返すのがジェルマットの大きな特長です。  
からだを冷やしすぎないので、冷え症の方、冷房をつけたまま眠るのが苦手な方にもおすすめ。  
また、汗をかいてもすぐに洗えるのもうれしいポイント。いつも清潔にお使いいただけます。  
「冷たすぎる」と感じたときや「特に暑い」ときは下記のご使用方法をおためください。



## 少し冷たく感じるときは?

やさしいひんやり感が  
嬉しい「ひんやりジェル  
マット」ですが、人  
によっては冷えすぎると  
感じることもあります。



そんな時には、併用する  
シーツを少し厚手のものに  
換えてください。寝る直前まで掛けふとんを  
掛けて、ジェルを少しあためておくように  
するのもよいでしょう。ぜひいろいろ試して、  
自分にとって心地よい温度を探ってみて  
くださいな。

## 暑くて寝苦しい夜。どうしたらいい?

気温が30℃を超える  
場所や湿度の高いところ  
では、十分なひんやり感が  
得られないことがあります。

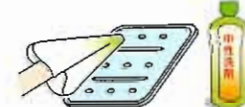


その場合は就寝前に、  
除湿機で湿度を下げておく、  
エアコンや扇風機などで  
マットに直接冷風を当てて  
冷やすなどの工夫で、より快適にお使い  
いただくことができます。

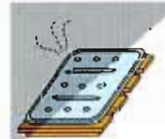
## お手入れ方法



汚れてしまった場合は、  
水をかけて洗ってください。



落ちにくい汚れは、中性洗剤を  
含ませた布などで軽くこするよう  
洗ってください。このとき、かたい  
たわしなどのご使用はお避け下さい。



洗ったあとは、風通しのよい  
場所で陰干ししてください。  
直射日光にはあてないでください。

**<重要>**  
**お取り扱い方法の誤りと訂正について**  
**お詫びとお知らせ**

この度は<ひんやりジェルマット>をお買い上げいただき  
まことにありがとうございます。

このたび、ジェルマット本体の【品質表示】ならびに  
【「ひんやりジェルマット」のご使用方法】の説明文に  
おきまして、一部誤った記載がある事が判明いたしました。  
ここにお詫びするとともに訂正させていただきます。

なお、品質に問題はございませんが、お取扱いに関する  
変更点がございますので、下記の変更点をよくお読みいただき  
表記に従ってお取扱いくださいますようお願い申し上げます。  
また、本状は読み終わった後も大切に保管してください。

**! お取扱いの変更点について**

●ご使用方法について●

○ご使用の際、シーツ・カバー等の併用を義務づけた表記全般。

- 例 (誤・品質表示) ご使用の際は必ずシーツなどを併用してください。  
(誤・品質表示) ご使用の際は必ずカバーを掛けてご使用下さい。  
(誤・ご使用方法) ご使用の際はカバーをお掛けください。  
(正・共通) シーツ・カバーを併用せず、直接ご使用いただくこともできます。

●お手入れ方法について●

○ご家庭でのお洗濯を全面的に禁止した表記全般。

- 例 (誤・品質表示) ご家庭でのお洗濯、クリーニング店でのクリーニングはご利用になれません。  
(正・共通) 本品はウォッシュャブル仕様です。汚れた場合は、手洗い又は、  
固くしぼった布で拭くなどして清潔に保つことができます。  
(正・共通) 洗濯機を使ってのお洗濯やクリーニング店でのドライクリーニングは  
絶対にお避けください。

●洗濯表示について●

○洗濯絵表示、および洗濯上の注意に変更あり。



※汚れた際は固くしぼった布で拭き取ってください。



※シャワー等で水を掛けて洗浄してください。

もみ洗い・浸け置きはしないでください。

※硬いたわし等は表面を傷つけますのでご使用にならないでください。

※お取扱い方法に関してご不明な点は弊社カスタマーセンターまでお問い合わせください。  
【お問い合わせ窓口】ヒラカワコーポレーション カスタマーセンター  
フリーダイヤル 0800-0000-906 受付時間 9:00~17:30 (土・日・祝日を除く)